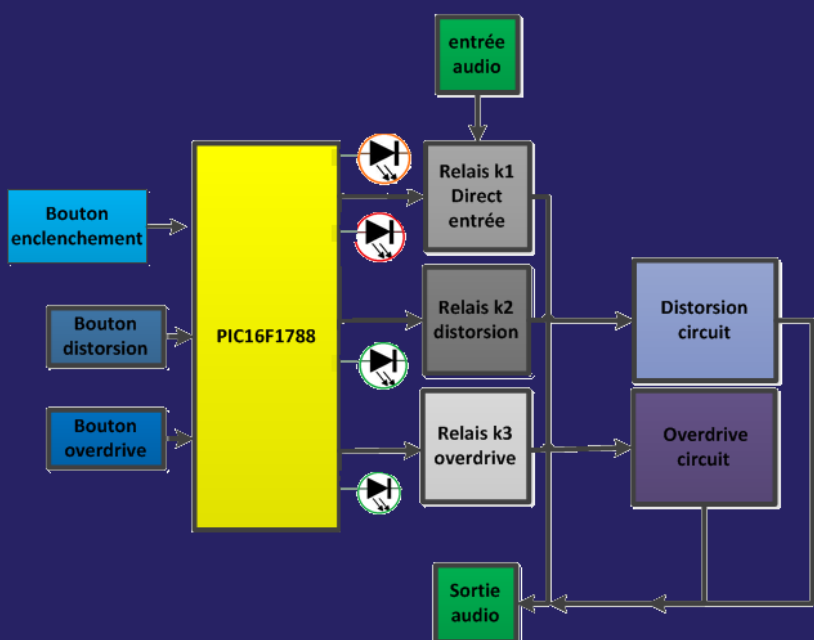
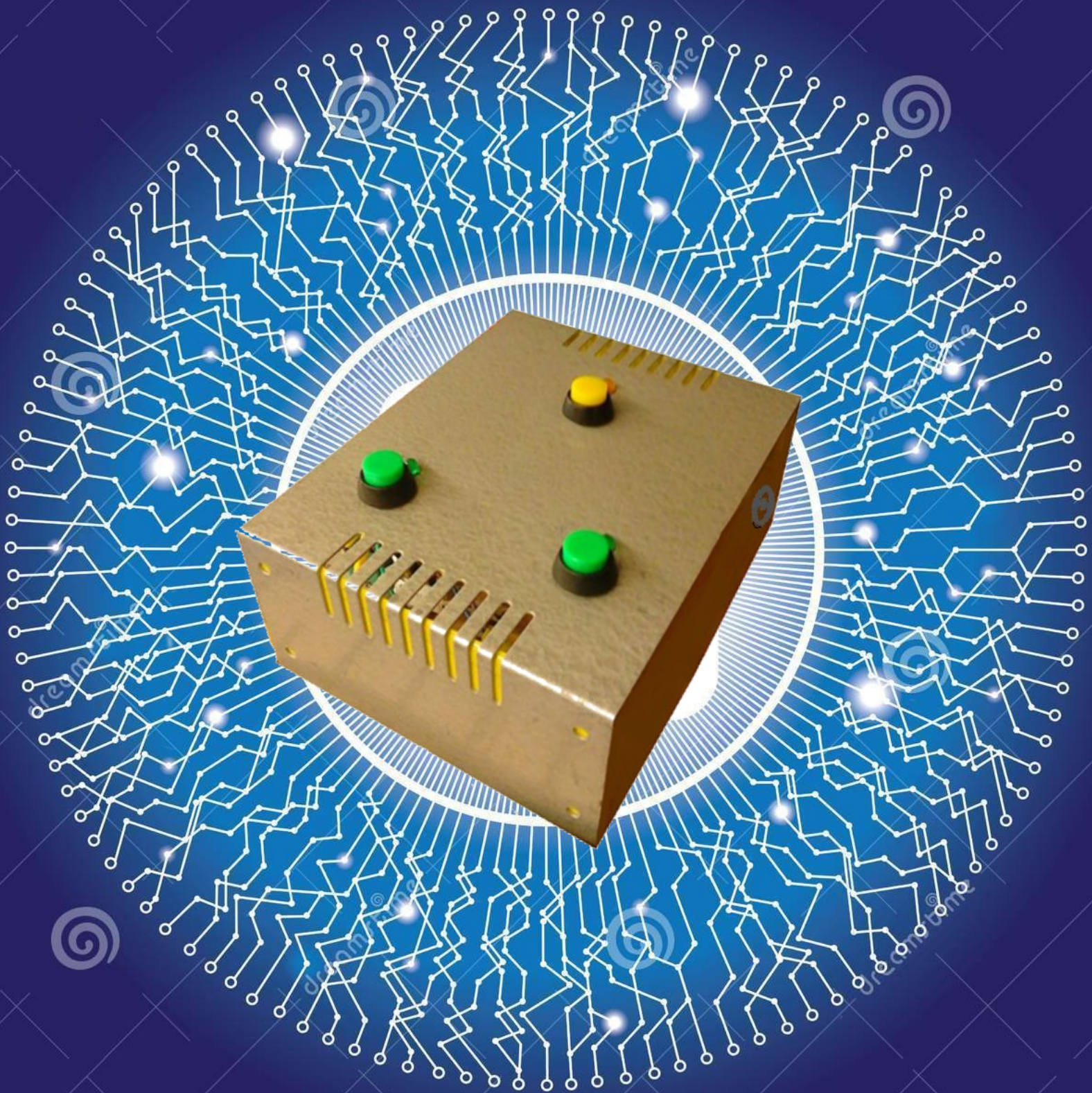


Pédale de guitare avec 2 effets: distorsion et overdrive

RÉMY LOYER

SESSION HIVER 2016



Fonctions:

Produire un son modifiée selon l'effet sélectionnés par pression du pied et possibilité d'activer le son modifié

Caractéristiques:

Boitier en aluminium résistant aux chocs

Alimentation mural

3 boutons : 2 pour les effets / 1 pour activer

4 lumières : 2 pour les effets/1 pour activer/1 alimentation

2 branchements : entrée guitare et sortie et vers amplificateur